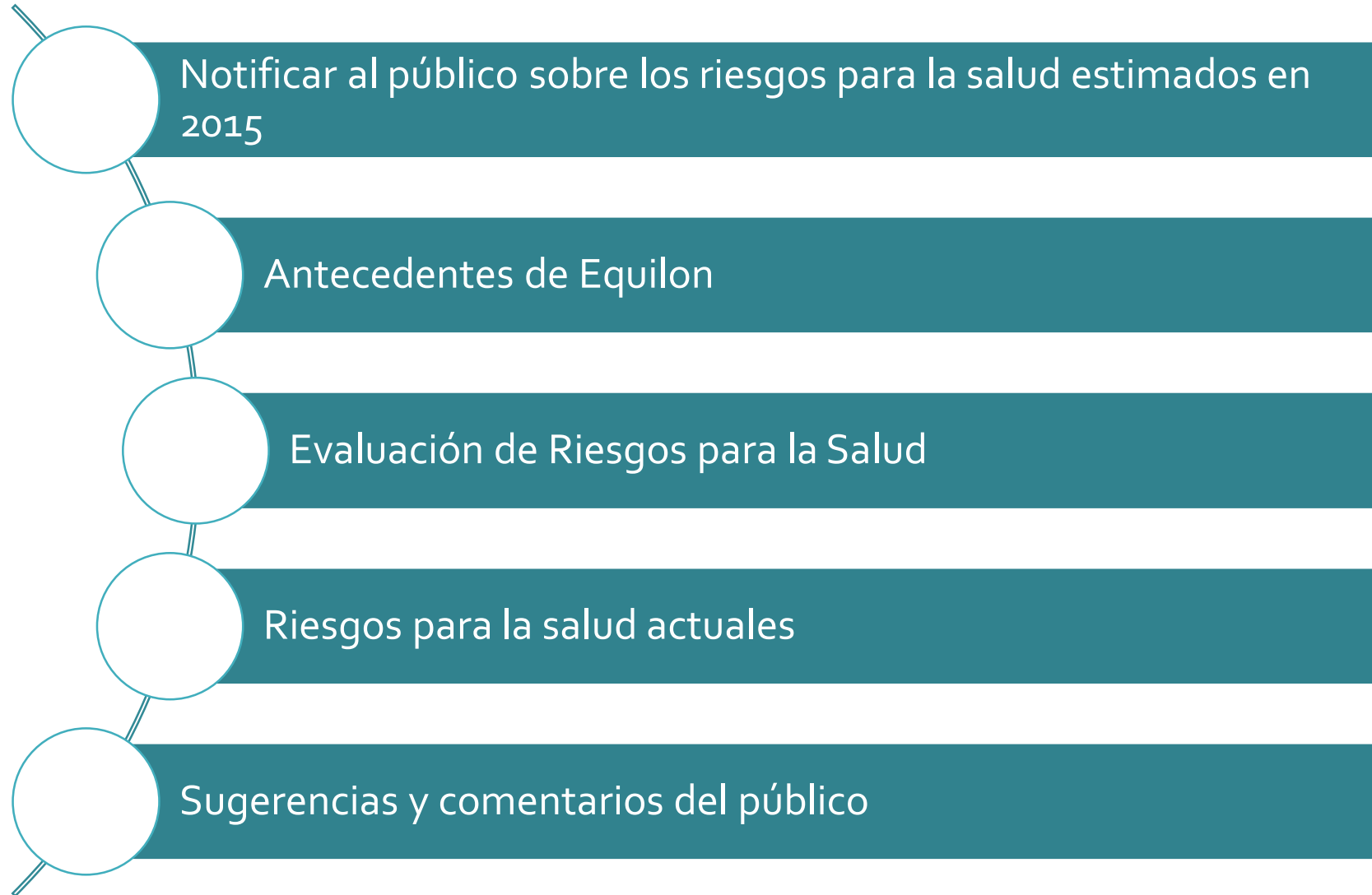


**Equilon Enterprises, LLC,
Shell Oil Production, US (Equilon)
Reunión Pública, AB 2588**

Distrito de Administración de la Calidad del Aire de la Costa Sur (South Coast AQMD)
22 de julio, 2020



Propósito de la Reunión



Quiénes somos

- **South Coast AQMD es la agencia regional responsable de la calidad del aire en los condados de LA, Orange, Riverside y SB**
 - Es la mayor de las 35 agencias del aire locales en CA
 - Trabaja con CARB y EPA para alcanzar estándares estatales y federales
- **Responsabilidades**
 - Controlar emisiones de fuentes fijas (p. ej., plantas de energía)
 - Cumplir con las normas de calidad del aire del gobierno de EE. UU.
 - Autorizar e inspeccionar 28,400 empresas afectadas
 - Administrar \$100 millones de incentivos financieros por año



Programa de Elementos Tóxicos en el Aire de South Coast AQMD

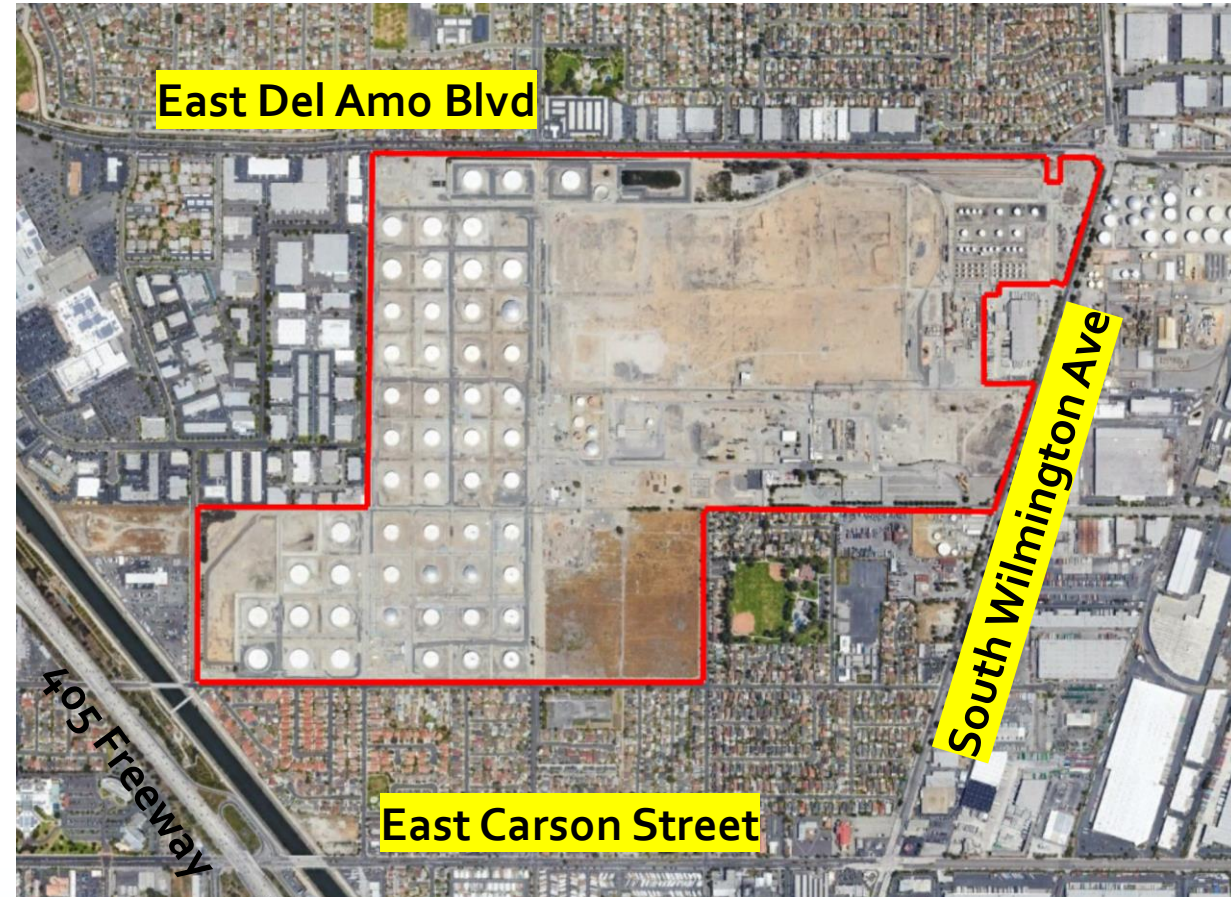


AB 2588 la Ley sobre Información y Evaluación de “Sitios Altamente Contaminados (Hot Spots)”

- Ley estatal promulgada en 1987 (Connelly)
- Programa Público de Derecho a Recibir Información
- Propósito
 - Recopilar datos sobre emisiones con actualizaciones cada 4 años
 - Identificar establecimientos con impacto localizado
 - Evaluar posibles riesgos para la salud mediante Evaluaciones de Riesgos para la Salud
 - Notificar a los residentes los posibles riesgos para la salud
 - Reducir los riesgos para la salud por debajo de ciertos umbrales
- Norma 1402
 - Implementa requerimientos de AB 2588
 - Requerimientos más estrictos para reducir los riesgos para la salud

Equilon

- Ubicado en 20945 S. Wilmington Ave en Carson, CA.
- Terminal de distribución de gasolina y productos químicos
- Evaluación de Riesgos para la Salud (HRA) requerida en base de las emisiones de 2015



 Límite de Equilon

Operaciones en Equilon



- Las fuentes primarias de riesgo son de motores de combustión interna y tanques de almacenamiento
- Otras fuentes de emisión incluyen un sistema para extraer vapores del suelo, biorreactor, sistema de tratamiento de aguas residuales y bastidores de carga de camiones

Evaluación de Riesgos para la Salud

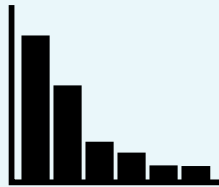
Calcula la posibilidad de que una persona experimente un efecto en la salud por emisiones de sustancias tóxicas en el aire



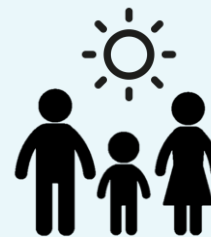
“Imagen” según emisiones de sustancias tóxicas en el aire de un año de operaciones
Supone niveles de emisiones de 2015 para 30 años



La imagen puede cambiar si las emisiones de sustancias tóxicas en el aire se reducen



Suposiciones conservadoras: personas al aire libre las 24 horas, los 7 días de la semana en un lugar



3 elementos clave de riesgos para la salud de la Norma 1402

Riesgo de cáncer

- Calcula la mayor probabilidad de contraer cáncer
- Se expresa en “probabilidades en un millón”

Riesgo no cancerígeno

- Calcula los efectos no cancerígenos en la salud
- Los efectos no cancerígenos agudos son de exposición a corto plazo
- Los efectos no cancerígenos crónicos son de exposición a largo plazo
- Se expresa usando un índice de riesgo (HI)

Carga de cáncer

- Calcula el aumento en la incidencia de casos de cancer en una población según un riesgo de cáncer de 1 en un millón o mayor
- Una carga de cáncer ≥ 0.5 requiere reducción de riesgos

Efectos claves en la salud de elementos contaminantes tóxicos en el aire

Contaminante toxico del aire	Efecto en la salud	
	Exposición	Posibles efectos
Material particulado de diésel	A largo plazo	Efectos cancerígenos y no cancerígenos en el sistema respiratorio
Benceno	A corto plazo y a largo plazo	Efectos cancerígenos y no cancerígenos en los sistemas inmunológico, reproductivo y sanguíneo

Umbrales de riesgos para la salud de la Norma 1402

Umbrales de riesgo de cáncer

Reducción de riesgos Riesgo de cáncer ≥ 25 en un millón

Notificación pública Riesgo de cáncer ≥ 10 en un millón

Umbrales de riesgo no cancerígeno

Reducción de riesgos HI no cancerígeno ≥ 3

Notificación pública HI no cancerígeno ≥ 1

Umbral de carga de cáncer

Reducción de riesgos Carga de cáncer ≥ 0.5

Evaluaciones del riesgo de cáncer

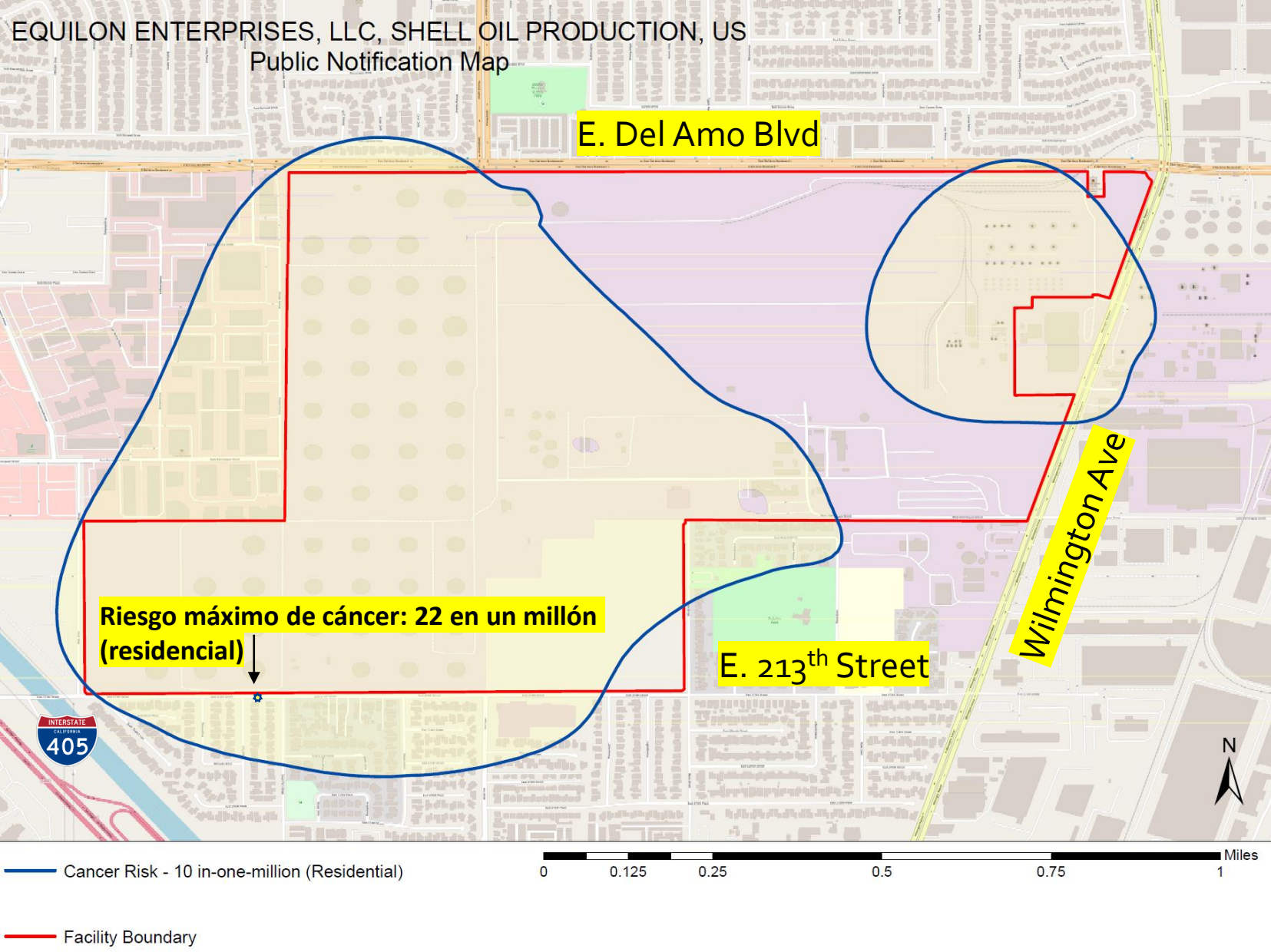
Receptor residencial

- Exposición continua durante 30 años
- Evaluación de todos los grupos de edad

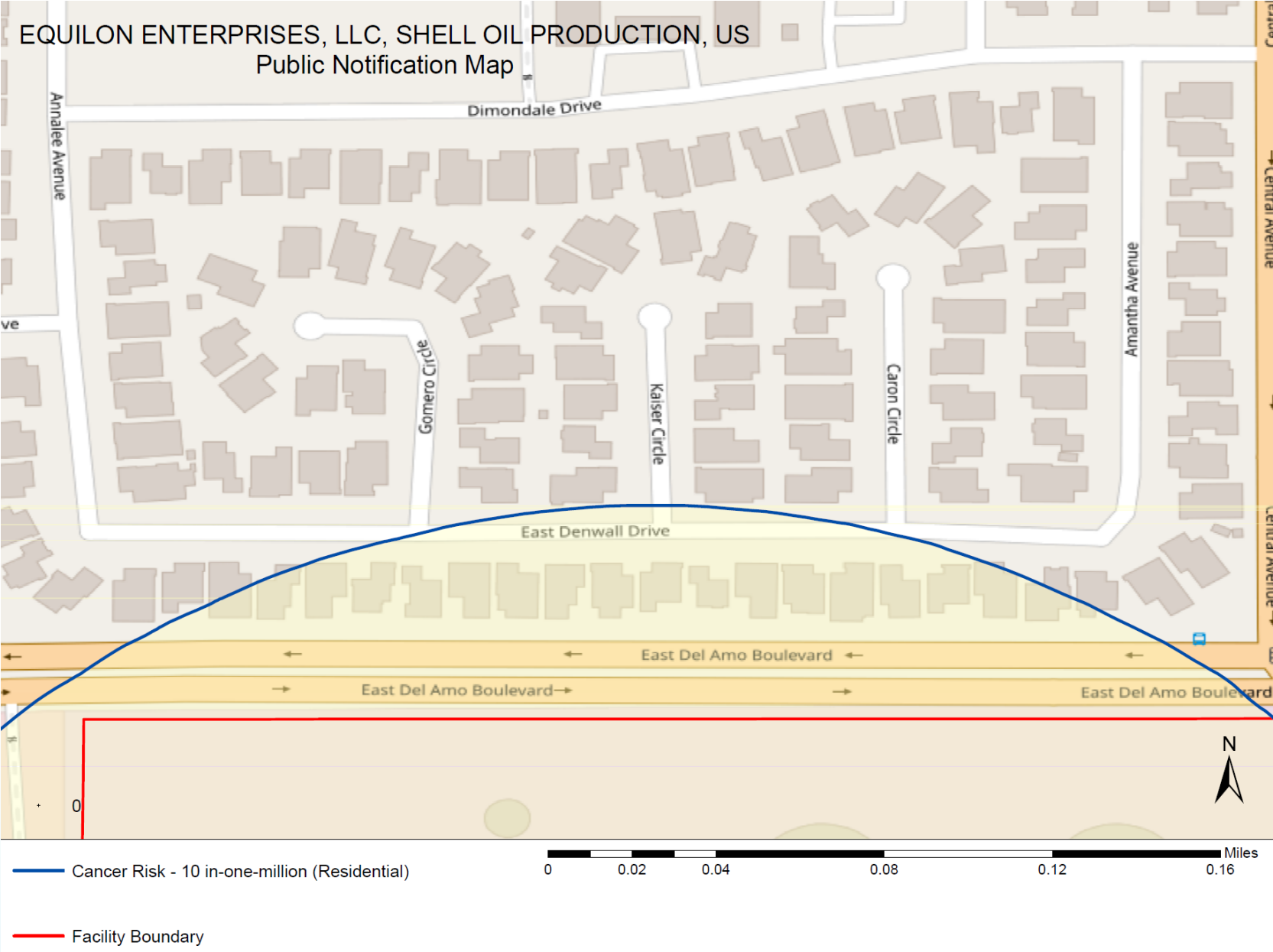
Receptor trabajador fuera del lugar

- Exposición durante 8 horas por día, 5 días por semana, durante 25 años
- Evaluación de adultos

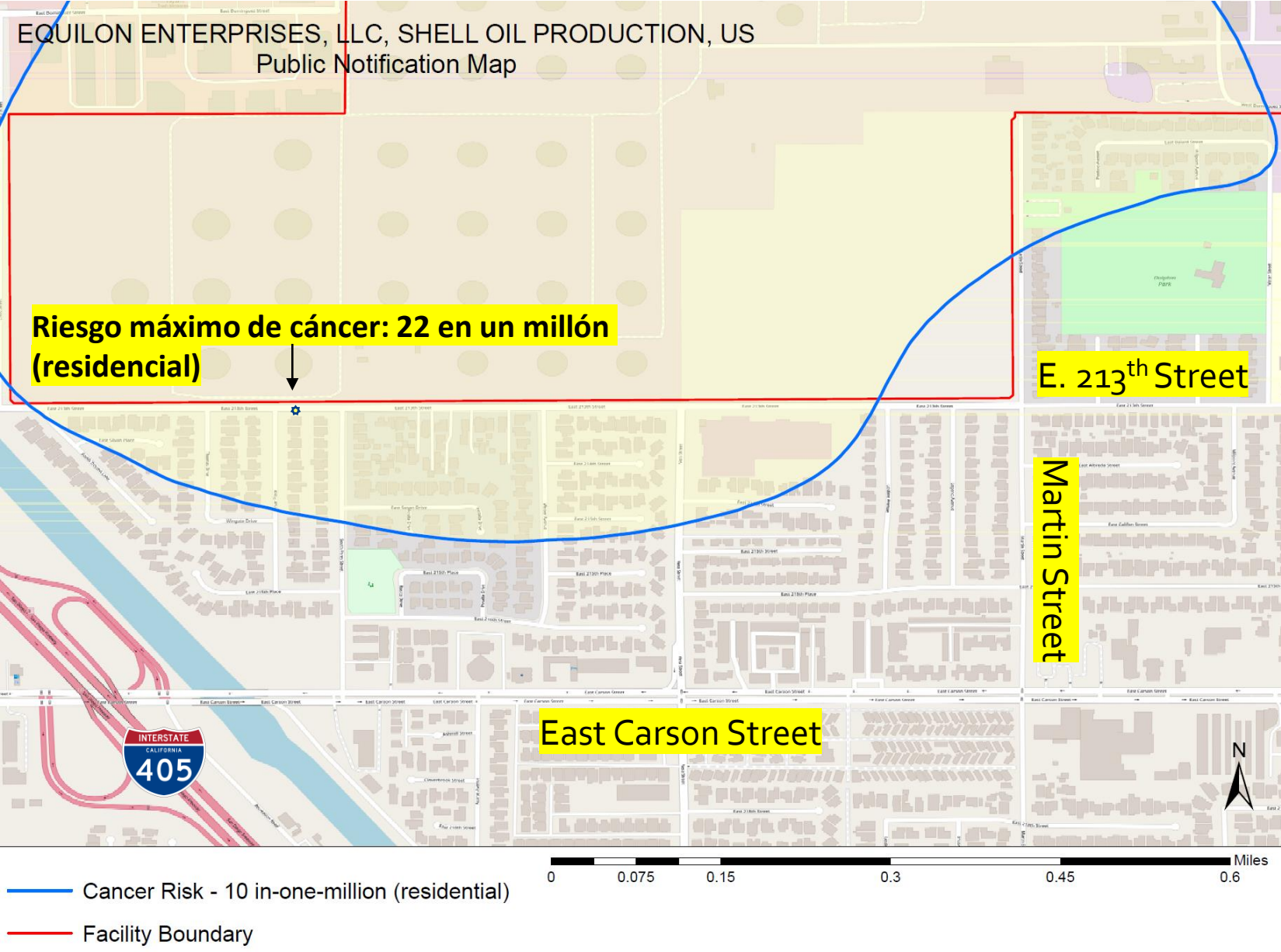
Riesgo de cáncer residencial – Emisiones de 2015



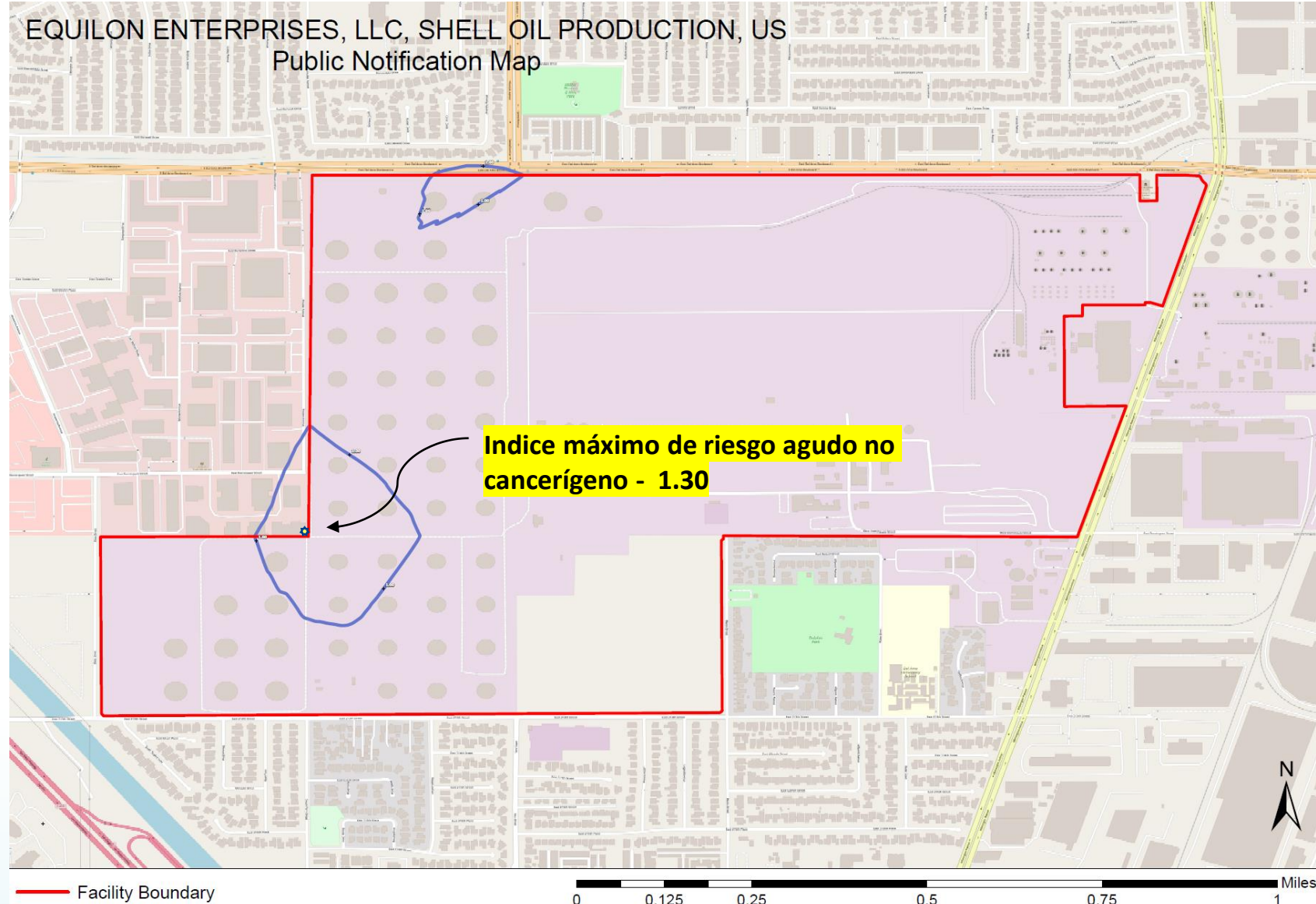
Riesgo de cáncer residencial – Emisiones de 2015



Riesgo de cáncer residencial – Emisiones de 2015



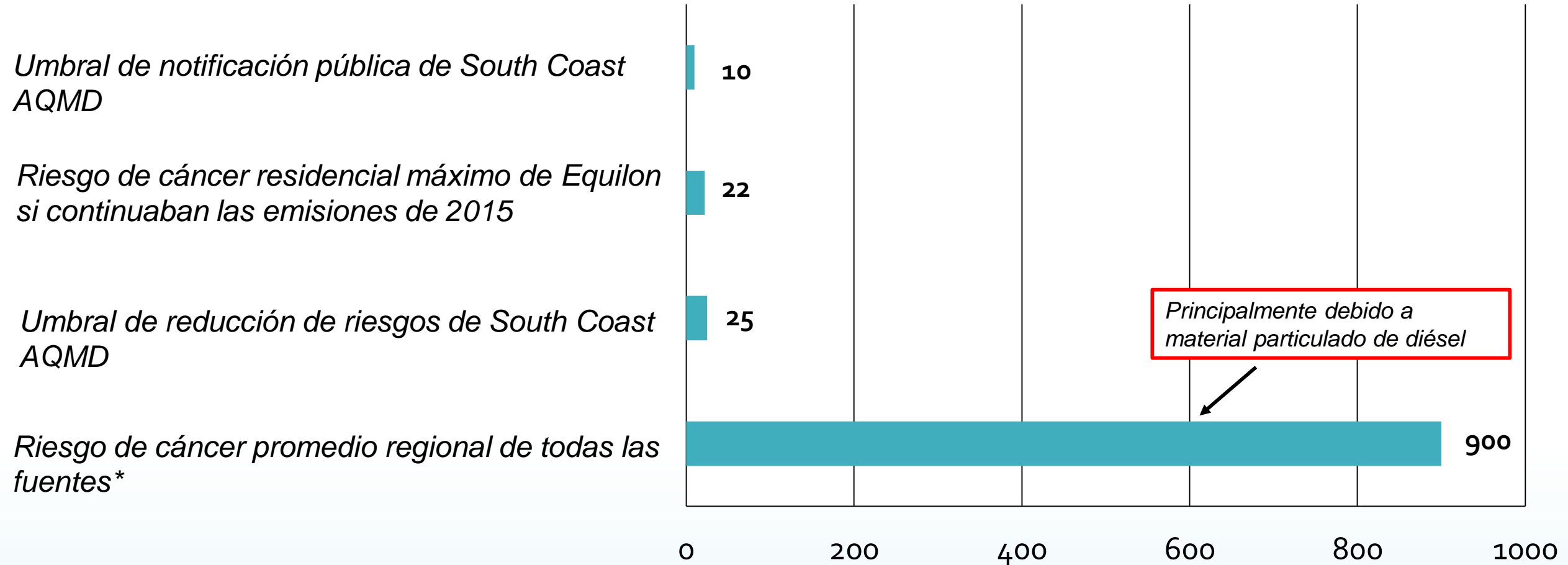
Riesgo agudo no cancerígenos - Emisiones de 2015



— Facility Boundary

— Non-cancer Acute Hazard Index - 1.0

Contexto de riesgo de cáncer



* Según el estudio de MATES IV

Proceso de notificación pública

- Notificación de AB2588
 - Carta enviada a 200 direcciones
 - Reunión pública por Zoom

Más información sobre el Programa AB 2588

- Sitio web de South Coast AQMD AB 2588
 - <http://www.aqmd.gov/home/rules-compliance/compliance/toxic-hot-spots-ab-2588>
- Enlace a la Evaluación de Riesgos para la Salud de 2015
 - <http://www.aqmd.gov/docs/default-source/planning/risk-assessment/shell-carson-2015-hra.pdf>
- Email: ab2588@aqmd.gov
- Línea directa: 909-396-3616

Contactos

- Tracy Goss
Gerente de Planificación y Normas
909-396-3106
tgoss@aqmd.gov
- Victoria Moaveni
Supervisora del Programa
AB 2588
909-396-2455
vmoaveni@aqmd.gov